

ZARZĄDZENIE Nr 71 /2024
Dyrektora Powiatowego Szpitala Specjalistycznego
w Stalowej Woli
z dnia*24 grudnia*..... 2024 roku

w sprawie wprowadzenia zmian do
Regulaminu Organizacyjnego Powiatowego Szpitala Specjalistycznego w Stalowej Woli

Na podstawie art. 23 – ustawy z dnia 15 kwietnia 2011 r. o działalności leczniczej (Dz.U. z 2023 r. poz. 991 z późn. zm.) po uzyskaniu pozytywnej opinii Rady Społecznej Powiatowego Szpitala Specjalistycznego w Stalowej Woli

zarządzam, co następuje;

§1

W Regulaminie Organizacyjnym Powiatowego Szpitala Specjalistycznego w Stalowej Woli ustalonym Zarządzeniem Nr 29/2019 Dyrektora Powiatowego Szpitala Specjalistycznego w Stalowej Woli z dnia 31 maja 2019r. w sprawie ustalenia Regulaminu Organizacyjnego Powiatowego Szpitala Specjalistycznego w Stalowej Woli, zmienionym Zarządzeniem Nr 56/2019 z dnia 25 września 2019r., Zarządzeniem Nr 32/2020 z dnia 14 lipca 2020r. , Zarządzeniem Nr 18/2021 z dnia 29 marca 2021r., Zarządzeniem Nr 3/2022 z dnia 7 stycznia 2022r., Zarządzeniem Nr 46/2022 z dnia 20 lipca 2022r., Zarządzeniem Nr 77/2022 z dnia 25 października 2022r, Zarządzeniem Nr 25/2023 z dnia 17 maja 2023r., Zarządzeniem Nr 67/2023 z dnia 6 listopada 2023r., Zarządzeniem Nr 13/2024 z dnia 29 marca 2024r., Zarządzeniem Nr 37/2024 z dnia 26 czerwca 2024r., Zarządzeniem Nr 46/2024 z dnia 23 sierpnia 2024r wprowadza się następujące zmiany:

I. W Spisie Treści Regulaminu Organizacyjnego:

1) w pkt VI.2 treść:

Dział Techniczno-Eksploatacyjny i Transportu Sanitarnego

zastępuje się treścią:

Dział Techniczno-Eksploatacyjny

po której dodaje się od nowego wiersza treść:

Dział Transportu

II. W treści Regulaminu Organizacyjnego:

1) W §6 ust.4

treść:

Dział Techniczno-Eksploatacyjny i Transportu Sanitarnego

zastępuje się treścią:

Dział Techniczno-Eksploatacyjny

zaś po tej treści dodaje się pkt 5a) o treści:

Dział Transportu

2) W §64

treść:

Dział Techniczno-Eksploatacyjny i Transportu Sanitarnego

zastępuje się treścią:

Dział Techniczno-Eksploatacyjny

treść:

Działu Techniczno-Eksploatacyjnego i Transportu Sanitarnego

zastępuje się treścią:

Działu Techniczno-Eksploatacyjnego

Uchyła się w całości dotychczasową treść ust.1 pkt 2), ust.4 i ust.5, po czym na końcu §64 dodaje się nowy ust.4 o treści:

4. Działem Techniczno-Eksploatacyjnym zarządza Kierownik, który podlega bezpośrednio Zastępcy Dyrektora ds. Administracyjno-Eksploatacyjnych.

3) Po §64 dodaje się §64a o treści:

Dział Transportu

1. Dział Transportu realizuje w szczególności niżej określone zadania:

1) transporty sanitarne na rzecz medycznych komórek organizacyjnych (w szczególności na rzecz Szpitalnego Oddziału Ratunkowego, Stacji Dializ, Przychodni Specjalistycznej oraz innych Oddziałów Szpitalnych) oraz inne transporty na rzecz niemedycznych komórek organizacyjnych (w szczególności na rzecz Działu Zamówień Publicznych i Zaopatrzenia);

2) prowadzi dokumentację techniczno-eksploatacyjną pojazdów przypisanych do Działu Transportu;

3) prowadzi dokumentację warsztatową oraz magazynową w zakresie realizowanych transportów;

4) wykonuje naprawy główne oraz bieżące (eksploatacyjne), przeglądy techniczne pojazdów samochodowych przypisanych do Działu Transportu;

2. Działem Transportu zarządza Kierownik, który podlega bezpośrednio Zastępcy Dyrektora ds. Administracyjno-Eksploatacyjnych.

3. Dział Transportu podlega bezpośrednio Zastępcy Dyrektora ds. Administracyjno-Eksploatacyjnych.

4) w §65 usuwa się w całości ust.4, zaś ust.3 otrzymuje brzmienie:

3. Inspektor Ochrony Radiologicznej podlega bezpośrednio Dyrektorowi.

5) W §101

treść ust.1 otrzymuje brzmienie:

Zastępca Dyrektora ds. Administracyjno-Eksploatacyjnych kieruje i nadzoruje prace Działu Techniczno-Eksploatacyjnego, Działu Transportu, Działu Higieny Szpitalnej, Działu Napraw i Serwisowania Sprzętu Medycznego, Działu Żywności i Żywnienia, Działu Informatyki.

III.

Załącznik nr 1 (Schemat Organizacyjny SPZZOZ Powiatowy Szpital Specjalistyczny w Stalowej Woli) otrzymuje nowe brzmienie, zgodne z załącznikiem do niniejszego Zarządzenia.

§2

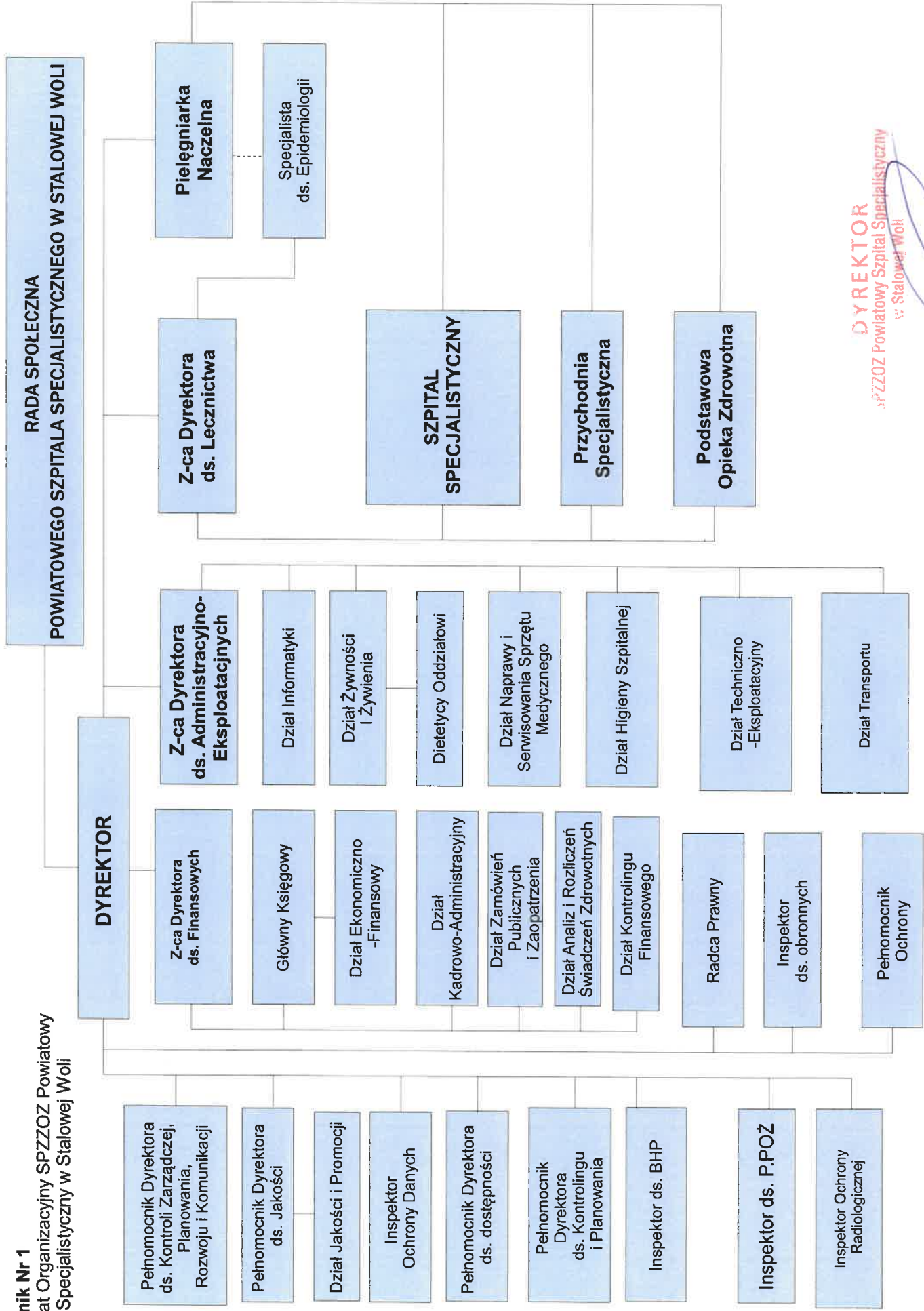
Zarządzenie wchodzi w życie z dniem podjęcia i podlega ogłoszeniu na tablicy ogłoszeń Szpitala.

DYREKTOR
SPZZOZ Powiatowy Szpital Specjalistyczny
w Stalowej Woli

lek. Beata Barcicka-Kłosowska

Załącznik Nr 1

Schemat Organizacyjny SPZZOZ Powiatowy Szpital Specjalistyczny w Stalowej Woli



DYREKTOR
SPZZOZ Powiatowy Szpital Specjalistyczny
w Stalowej Woli

Dr. Beata Bacicka-Kłosowska

