

ZARZĄDZENIE Nr 13/2024
Dyrektora Powiatowego Szpitala Specjalistycznego
w Stalowej Woli
z dnia ...28...marzec... 2024 roku

zmieniające zarządzenie w sprawie ustalenia Regulaminu Organizacyjnego Powiatowego Szpitala Specjalistycznego w Stalowej Woli

Na podstawie art. 23 – ustawy z dnia 15 kwietnia 2011r. o działalności leczniczej (Dz.U. z 2023r. poz. 991 z późn. zm.) po uzyskaniu pozytywnej opinii Rady Społecznej Powiatowego Szpitala Specjalistycznego w Stalowej Woli

zarządzam, co następuje;

§1

W Regulaminie Organizacyjnym Powiatowego Szpitala Specjalistycznego w Stalowej Woli ustalonym Zarządzeniem Nr 29/2019 Dyrektora Powiatowego Szpitala Specjalistycznego w Stalowej Woli z dnia 31 maja 2019r. w sprawie ustalenia Regulaminu Organizacyjnego Powiatowego Szpitala Specjalistycznego w Stalowej Woli, zmienionym Zarządzeniem Nr 56/2019 z dnia 25 września 2019r., Zarządzeniem Nr 32/2020 z dnia 14 lipca 2020r. , Zarządzeniem Nr 18/2021 z dnia 29 marca 2021r., Zarządzeniem Nr 3/2022 z dnia 7 stycznia 2022r., Zarządzeniem Nr 46/2022 z dnia 20 lipca 2022r., Zarządzeniem Nr 77/2022 z dnia 25 października 2022r., Zarządzeniem Nr 25/2023 z dnia 17 maja 2023r., Zarządzeniem Nr 67/2023 z dnia 6 listopada 2023r. wprowadza się następujące zmiany:

I.

W Spisie Treści Regulaminu Organizacyjnego:
po treści:

Oddział Chirurgiczny Ogólny z Pododdziałem Chirurgii Naczyniowej i Pododdziałem Neurochirurgii
 dodaje się od nowego wiersza treść

Dział Rehabilitacji Szpitalnej

II.

W treści Regulaminu Organizacyjnego:

§24 ust.1 otrzymuje brzmienie:

Dział Rehabilitacji Szpitalnej

1. W skład szpitala specjalistycznego wchodzi Oddziały Szpitalne, Pracownie, Blok Operacyjny, Szkoła Rodzenia, Apteka Szpitalna, Centralna Sterylizatornia, Zakład Patomorfologii, Izby Przyjęć, Dział Rehabilitacji Szpitalnej – będące komórkami organizacyjnymi działalności podstawowej.

Po §44 dodaje się §44a o treści:

§44a

Dział Rehabilitacji Szpitalnej

1. Do zadań Działu Rehabilitacji Szpitalnej należy:

- 1) kompleksowa rehabilitacja w szczególności dotycząca schorzeń neurologicznych, ortopedycznych, chirurgicznych, następstw urazów, następstw oparzeń, wad postawy, chorób zwyrodnieniowych kostno-stawowych,*
- 2) wsparcie personelu innych Oddziałów Szpitala w zakresie rehabilitacji pacjentów hospitalizowanych na tych Oddziałach,*

2. Zadania Działu realizowane są w ramach prowadzenia rehabilitacji pacjentów Szpitala na poszczególnych Oddziałach Szpitala.

3. Dział współpracuje z innymi jednostkami organizacyjnymi i komórkami organizacyjnymi Szpitala.

4. Działem kieruje Kierownik, który podlega bezpośrednio Z-cy Dyrektora ds. Lecznictwa.

III.

Załącznik nr 2 do Regulaminu Organizacyjnego (Schemat Organizacyjny Szpitala) otrzymuje nowe brzmienie, zgodne z załącznikiem do niniejszego Zarządzenia.

§2

Zarządzenie wchodzi w życie z dniem podjęcia i podlega ogłoszeniu na tablicy ogłoszeń Szpitala.

DYREKTOR SP ZOZ
Powiatowy Szpital Specjalistyczny
w Siałowej Wlk.

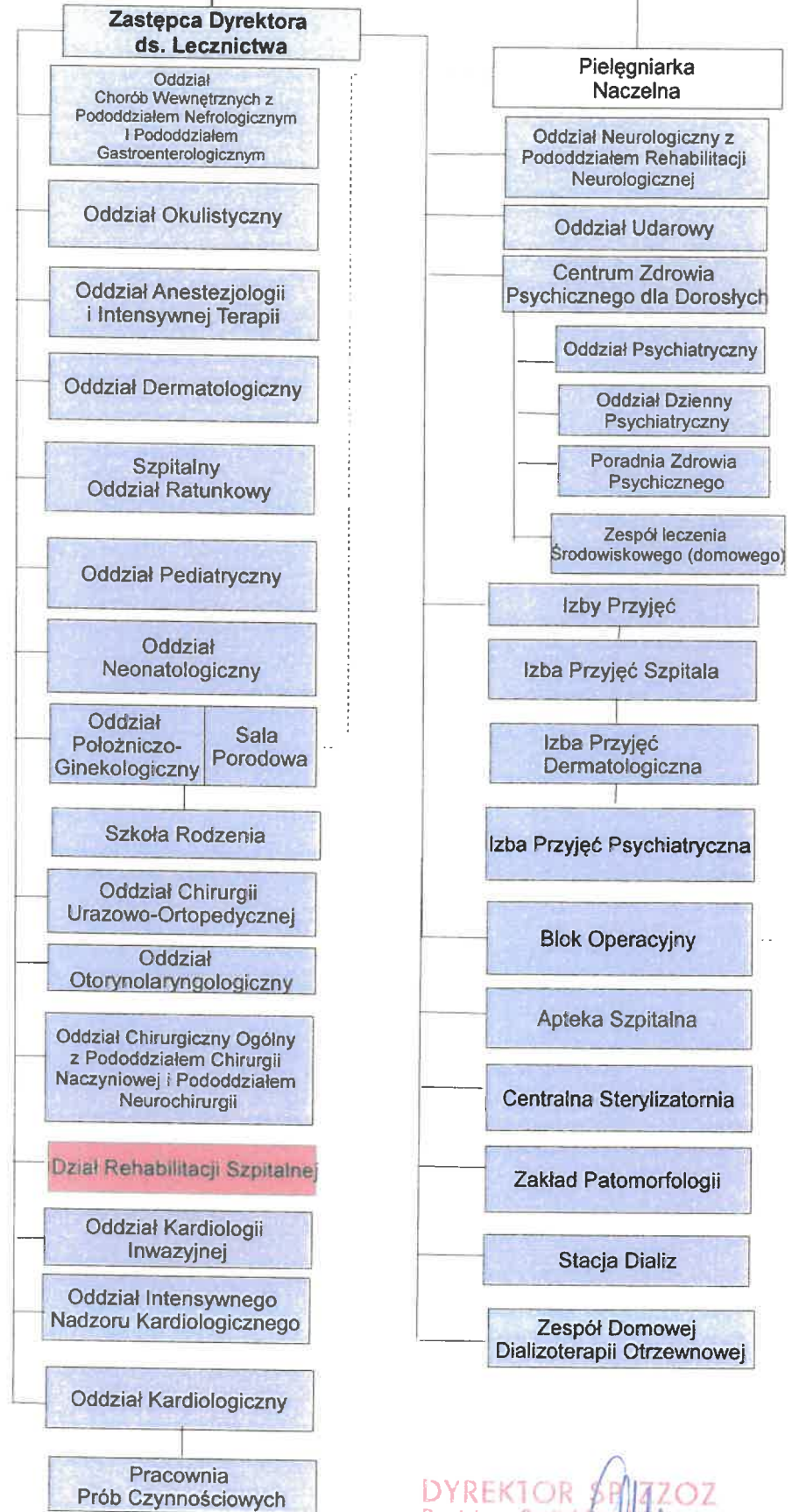
lek. med. Monika Pachacz-Świdarska


radca prawny
Paweł Kozik

Schemat Organizacyjny Szpitala

Załącznik Nr 2

Dyrektor



DYREKTOR SPZZOZ
Powiatowy Szpital Specjalistyczny
w Stalowej Woli

lek. med. Monika Pachare Świdarska