

**ZARZĄDZENIE Nr 77/2022**  
**Dyrektora Powiatowego Szpitala Specjalistycznego**  
**w Stalowej Woli**  
z dnia ~~25 października~~ *25 października* 2022 roku

**zmieniające zarządzenie w sprawie ustalenia Regulaminu Organizacyjnego Powiatowego Szpitala Specjalistycznego w Stalowej Woli**

Na podstawie art. 23 – ustawy z dnia 15 kwietnia 2011r. o działalności leczniczej (Dz.U. z 2021r. poz. 711 z późn. zm.) po uzyskaniu pozytywnej opinii Rady Społecznej Powiatowego Szpitala Specjalistycznego w Stalowej Woli

**zarządzam, co następuje;**

§1

W Regulaminie Organizacyjnym Powiatowego Szpitala Specjalistycznego w Stalowej Woli ustalonym Zarządzeniem Nr 29/2019 Dyrektora Powiatowego Szpitala Specjalistycznego w Stalowej Woli z dnia 31 maja 2019r. w sprawie ustalenia Regulaminu Organizacyjnego Powiatowego Szpitala Specjalistycznego w Stalowej Woli, zmienionym Zarządzeniem Nr 56/2019 z dnia 25 września 2019r., Zarządzeniem Nr 32/2020 z dnia 14 lipca 2020r. , Zarządzeniem Nr 18/2021 z dnia 29 marca 2021r., Zarządzeniem Nr 3/2022 z dnia 7 stycznia 2022r., Zarządzeniem Nr 46/2022 z dnia 20 lipca 2022r. wprowadza się następujące zmiany:

**W spisie treści:**

- w części VI.1. treść

„Oddział Neurologiczny” otrzymuje brzmienie:

Oddział Neurologiczny z Pododdziałem Rehabilitacji Neurologicznej

- w części VI.1. poniżej treści „Stacja Dializ” dodaje się treść:

Zespół Domowej Dializoterapii Otrzewnowej

**W treści:**

Treść punktu 15) w §11 otrzymuje brzmienie:

15) Oddział Neurologiczny z Pododdziałem Rehabilitacji Neurologicznej,

W §41 po treści punktu 4) dodaje się treść w brzmieniu:

5) prowadzenie rehabilitacji neurologicznej w warunkach pododdziału rehabilitacyjnego całodobowego, w tym wczesnej i wtórnej rehabilitacji neurologicznej oraz ciężkich uszkodzeń ośrodkowego układu nerwowego (OWN)

Po §49a dodaje się §49b o treści:

Zespół Domowej Dializoterapii Otrzewnowej

Zespół Domowej Dializoterapii Otrzewnowej zapewnia ambulatoryjną opiekę pacjentom wymagającym terapii nerkozastępczej pod postacią dializ otrzewnowych prowadzonych w warunkach domowych, pod kontrolą wykwalifikowanego personelu lekarskiego i pielęgniarskiego z możliwością wykonywania badań laboratoryjnych.

§2

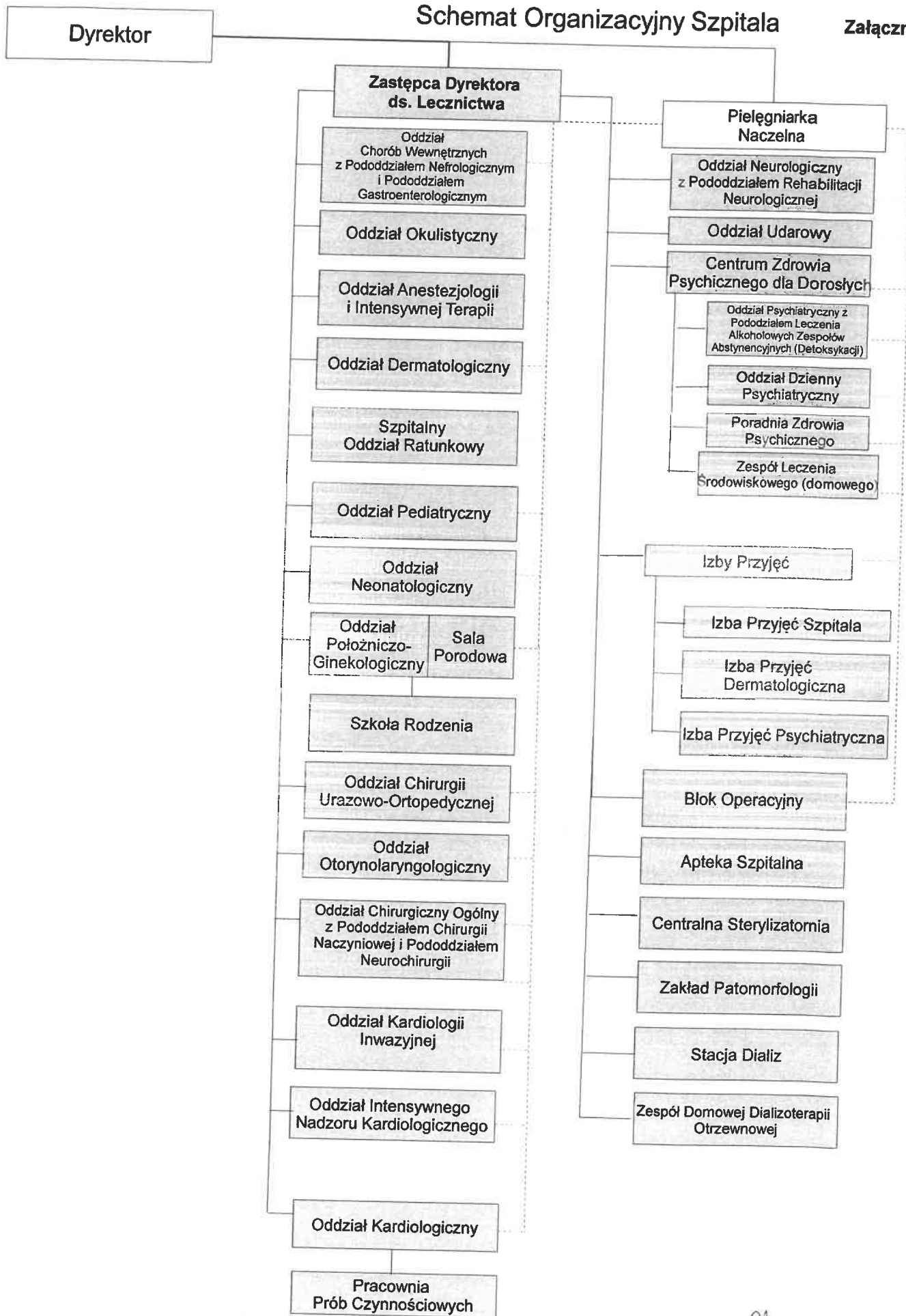
Zarządzenie wchodzi w życie z dniem podjęcia i podlega ogłoszeniu na tablicy ogłoszeń Szpitala.

**DYREKTOR SP ZZOZ**  
Powiatowy Szpital Specjalistyczny  
w Stalowej Woli

*lek. med. Monika Pachacz-Świdarska*

# Schemat Organizacyjny Szpitala

Załącznik Nr 2



DYREKTOR SP ZZO  
Powiatowy Szpital Specjalistyczny  
w Stalowej Woli

lek. med. Monika Pachacz-Świdarska