

ZARZĄDZENIE Nr 46/2022
Dyrektora Powiatowego Szpitala Specjalistycznego
w Stalowej Woli
z dnia 20 lipca 2022 roku

zmieniające zarządzenie w sprawie ustalenia Regulaminu Organizacyjnego Powiatowego Szpitala Specjalistycznego w Stalowej Woli

Na podstawie art. 23 – ustawy z dnia 15 kwietnia 2011r. o działalności leczniczej (Dz.U. z 2021r. poz. 711 z późn. zm.) po uzyskaniu pozytywnej opinii Rady Społecznej Powiatowego Szpitala Specjalistycznego w Stalowej Woli

zarządzam, co następuje;

§1

W Regulaminie Organizacyjnym Powiatowego Szpitala Specjalistycznego w Stalowej Woli ustalonym Zarządzeniem Nr 29/2019 Dyrektora Powiatowego Szpitala Specjalistycznego w Stalowej Woli z dnia 31 maja 2019r. w sprawie ustalenia Regulaminu Organizacyjnego Powiatowego Szpitala Specjalistycznego w Stalowej Woli, zmienionym Zarządzeniem Nr 56/2019 z dnia 25 września 2019r., Zarządzeniem Nr 32/2020 z dnia 14 lipca 2020r. , Zarządzeniem Nr 18/2021 z dnia 29 marca 2021r., Zarządzeniem Nr 3/2022 z dnia 7 stycznia 2022r. wprowadza się następujące zmiany:

W spisie treści:

- Treść: „Oddział Chirurgiczny Ogólny z Pododdziałem Urologicznym” zastępuje się treścią: Oddział Chirurgiczny Ogólny z Pododdziałem Chirurgii Naczyniowej i Pododdziałem Neurochirurgii

- w części XI.1 spisu treści po treści: Zastępca Dyrektora ds. Administracyjno-Eksploatacyjnych, dodaje się:
Zastępca Dyrektora ds. Finansowych

§44 Otrzymuje brzmienie:

Oddział Chirurgiczny Ogólny z Pododdziałem Chirurgii Naczyniowej i Pododdziałem Neurochirurgii

Do zadań Oddziału Chirurgicznego Ogólnego z Pododdziałem Chirurgii Naczyniowej i Pododdziałem Neurochirurgii należy w szczególności zapewnienie diagnostyki i leczenia stacjonarnego pacjentów w specjalności chorób chirurgicznych, chirurgii naczyniowej, neurochirurgii.

W §53 po punkcie 30) dodaje się punkty 31), 32) o treści:

- 31) Poradnia Neurochirurgiczna,
- 32) Poradnia Psychologiczna dla Dzieci.

Po §102 dodaje się §102a i §102b o treści:

§102a.

1. Zastępca Dyrektora ds. Finansowych odpowiada za całokształt spraw związanych z ekonomicznym funkcjonowaniem Szpitala.
2. Zastępca Dyrektora ds. Finansowych zarządza finansami Szpitala w sposób optymalizujący płynność finansową, rentowność oraz wartość aktywów netto poprzez:
 - 1) koordynowanie prac nad przygotowaniem planu finansowego Szpitala oraz monitorowanie jego właściwej realizacji,
 - 2) koordynowanie prac nad opracowaniem właściwych korekt planu finansowego Szpitala oraz sprawozdania z jego wykonania;

- 3) przygotowywanie sprawozdań, analiz i prognoz dotyczących sytuacji finansowej oraz działalności Szpitala,
- 4) nadzór nad finansami i gospodarką materiałową Szpitala, ze szczególnym uwzględnieniem rachunku kosztów;
- 5) nadzór nad sporządzaniem corocznych sprawozdań finansowych oraz innej obowiązkowej sprawozdawczości finansowej;
- 6) opiniowanie wniosków związanych z wykonywaniem uprawnień zwierzchnika służbowego, powodującego zobowiązanie finansowe dla Szpitala.
- 7) nadzorowanie projektów i zadań o charakterze między działowym oraz organizowanie współpracy z innymi komórkami organizacyjnymi, jak również koordynacja działań jednostek organizacyjnych Szpitala, związanych z problematyką ekonomiczną i finansową,
- 8) przygotowywanie analiz ekonomicznych nowych rozwiązań i przedsięwzięć planowanych w przyszłości oraz opracowywanie prognoz sytuacji finansowej.

§102b

Zastępca Dyrektora ds. Finansowych podlega bezpośrednio Dyrektorowi.

§2

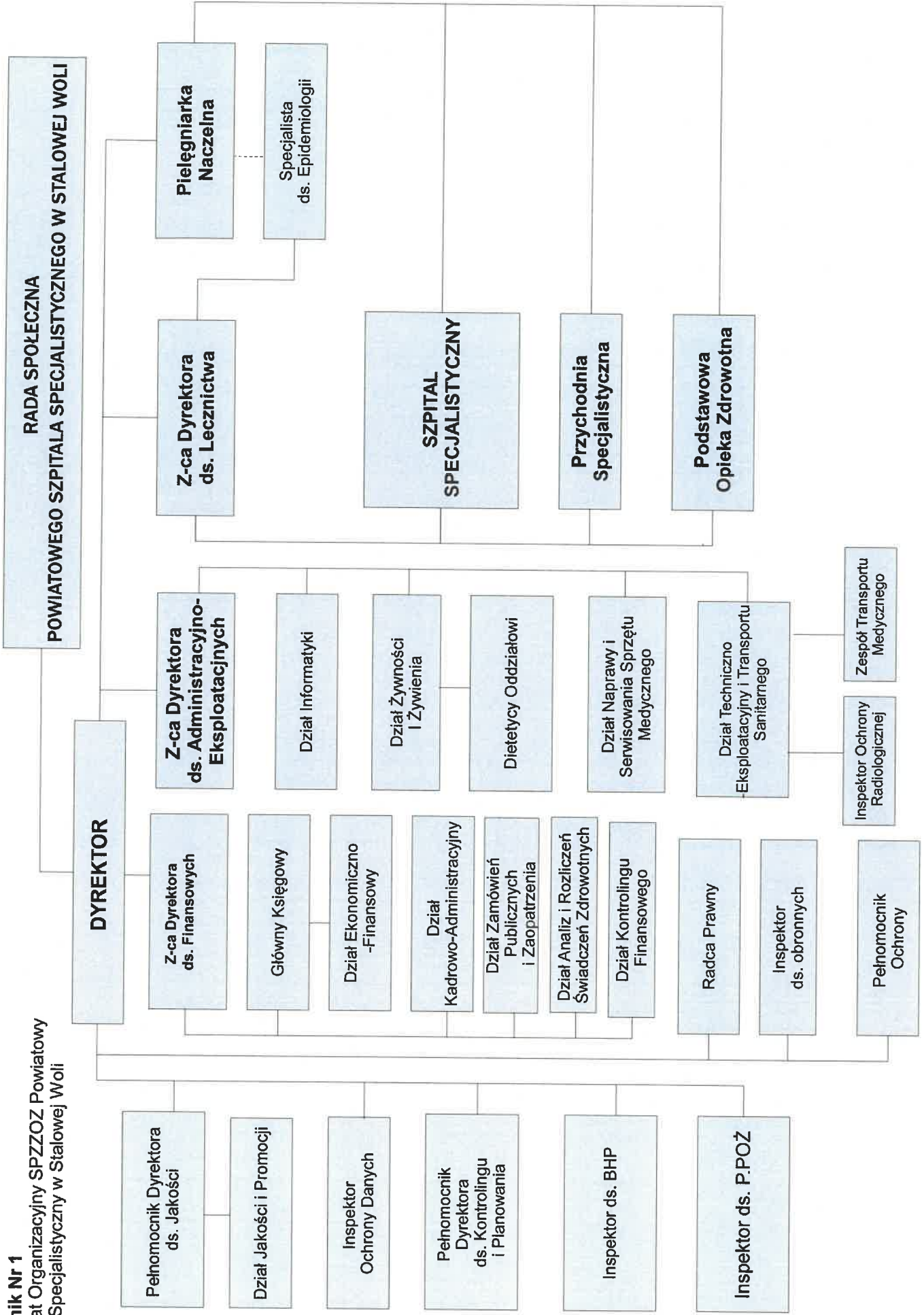
Zarządzenie wchodzi w życie z dniem podjęcia i podlega ogłoszeniu na tablicy ogłoszeń Szpitala.

DYREKTOR SP ZZOZ
Powiatowy Szpital Specjalistyczny
w Szałowej Woli

lek. med. *Monika Pachacz-Świdorska*

Załącznik Nr 1

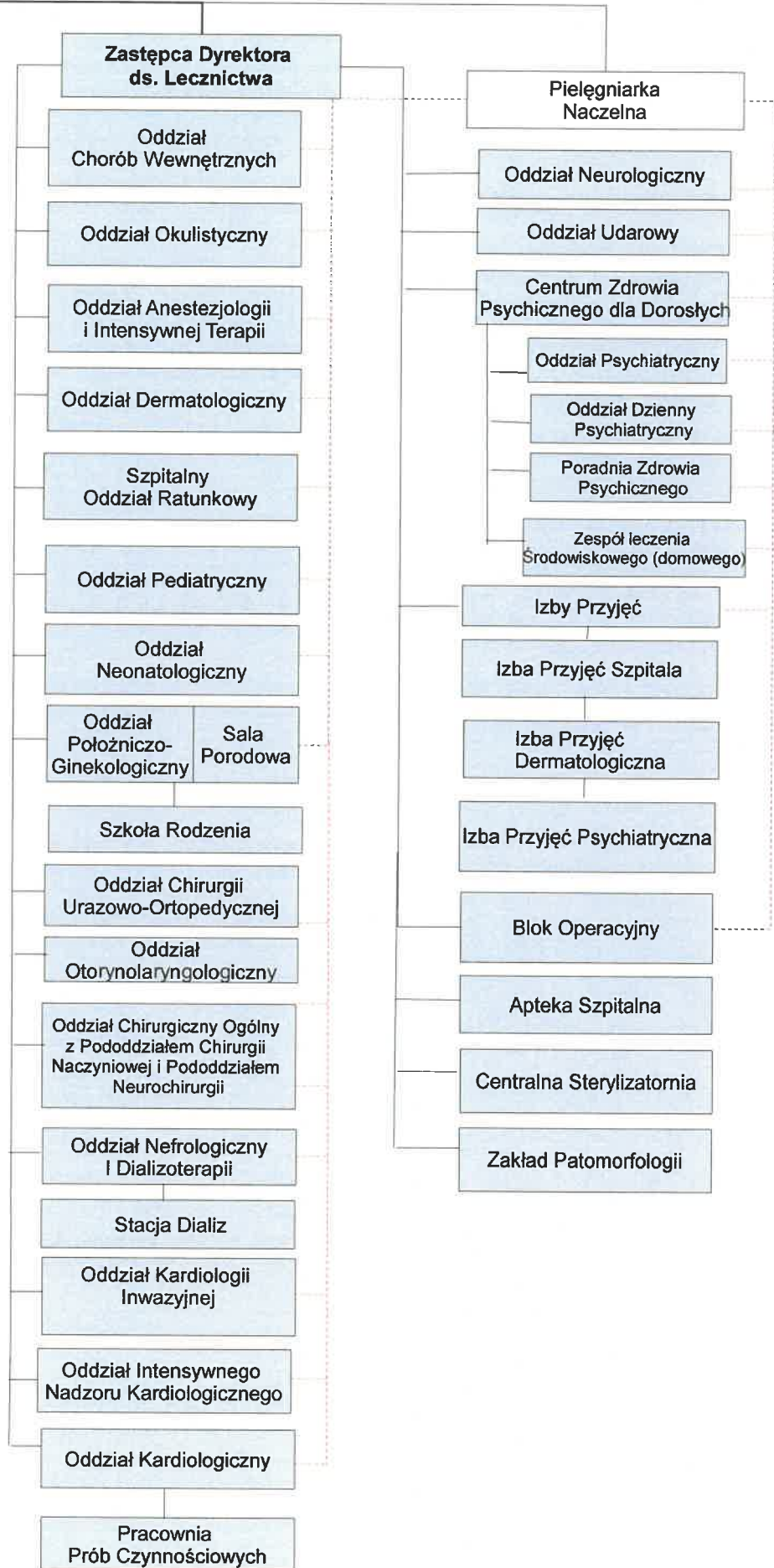
Schemat Organizacyjny SPZZOZ Powiatowy Szpital Specjalistyczny w Stalowej Woli



Schemat Organizacyjny Szpitala

Załącznik Nr 2

Dyrektor



Schemat Organizacyjny
Przychodni Specjalistycznej