

ZARZĄDZENIE Nr 33/2017
Dyrektora Powiatowego Szpitala Specjalistycznego
w Stalowej Woli
z dnia 28 czerwca 2017 roku

**w sprawie ustalenia zmian w Regulaminie Organizacyjnym Samodzielnego Publicznego
Zespołu Zakładów Opieki Zdrowotnej Powiatowego Szpitala Specjalistycznego w
Stalowej Woli**

Na podstawie art. 23 ustawy z dnia 15 kwietnia 2011 r. o działalności leczniczej (Dz. U. z 2016 r., poz. 1638) oraz § 20 ust. 3 Statutu Powiatowego Szpitala Specjalistycznego w Stalowej Woli w związku z Uchwałą Nr I/5/2017 Rady Społecznej Powiatowego Szpitala Specjalistycznego w Stalowej Woli z dnia 10 marca 2017 r. w sprawie wyrażenia opinii w sprawie dokonania zmian w Regulaminie Organizacyjnym, Powiatowego Szpitala Specjalistycznego w Stalowej Woli oraz Uchwałą Nr II/11/2017 Rady Społecznej Powiatowego Szpitala Specjalistycznego w Stalowej Woli z dnia 2 czerwca 2017 r. w sprawie wyrażenia opinii w sprawie dokonania zmian w Regulaminie Organizacyjnym, Powiatowego Szpitala Specjalistycznego w Stalowej Woli

zarządzam, co następuje;

§1

W Regulaminie Organizacyjnym Samodzielnego Publicznego Zespołu Zakładów Opieki Zdrowotnej Powiatowego Szpitala Specjalistycznego w Stalowej Woli ustalonym Zarządzeniem Nr 64/2015 z dnia 28 lipca 2015r. w sprawie wprowadzenia zmian i ustalenia tekstu jednolitego Regulaminu Organizacyjnego Samodzielnego Publicznego Zespołu Zakładów Opieki Zdrowotnej Powiatowego Szpitala Specjalistycznego w Stalowej Woli, zmienionego Zarządzeniem Nr 68/2016 z dnia 10 października 2016r. wprowadza się następujące zmiany:

1) § 68 ust.2, pkt. 7, otrzymuje brzmienie:

„7) organizacja i nadzór nad zabezpieczeniem i ochroną mienia Zakładu, a w szczególności:

a) obsługa bramy głównej, portierni, systemu parkingowego, oraz pobieranie opłat parkingowych,

b) egzekwowanie od wjeżdżających na teren Zakładu:

- zakazu parkowania samochodów na trasach przejazdu karettek, ich zatrzymywania się i postoju w miejscach niedozwolonych,

- odnotowania samochodów źle zaparkowanych,

- ustalania właścicieli samochodów źle zaparkowanych i zwracania im uwagi na łamanie przepisów porządkowych, obowiązujących na terenie Zakładu,

c) prowadzenie rejestru wjazdów pojazdów firm pogrzebowych na teren Zakładu,

d) sprawdzanie właściwego zabezpieczenia pomieszczeń po zakończeniu pracy w tych pomieszczeniach”.

2) Załącznik Nr 2 Schemat organizacyjny Szpitala – otrzymuje brzmienie określone w załączniku Nr 1 do niniejszego Zarządzenia.



- 3) Załącznik Nr 4 Schemat organizacyjny Pracowni Diagnostycznych i Pracowni Zabiegowych - otrzymuje brzmienie określone w załączniku Nr 2 do niniejszego Zarządzenia.

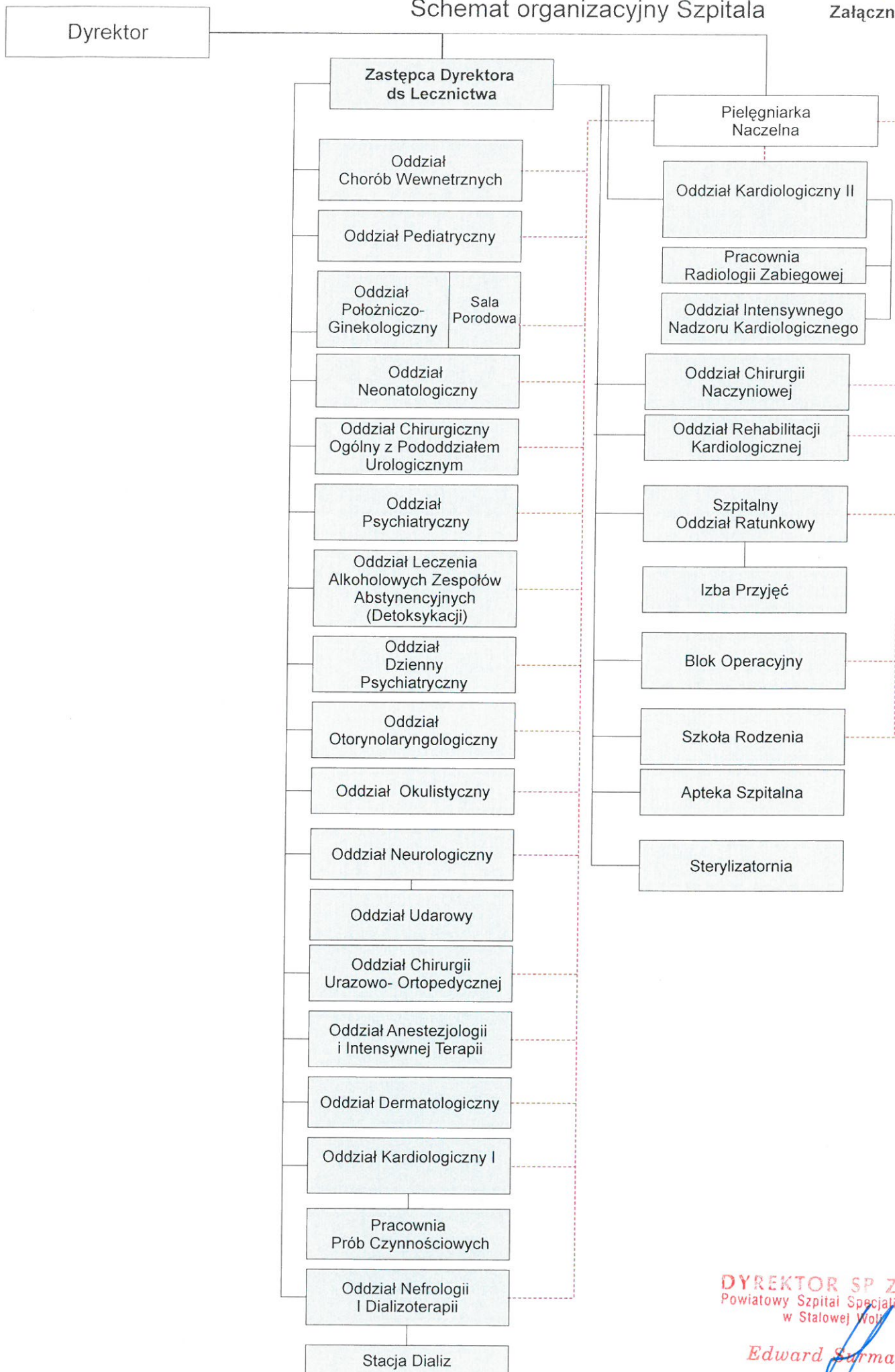
§2

Zarządzenie wchodzi w życie z dniem podjęcia i podlega ogłoszeniu na tablicy ogłoszeń Szpitala.

DYREKTOR SP / ZZOZ
Powiatowy Szpital Specjalistyczny
w Stalowej Woli

Edward Surmacz

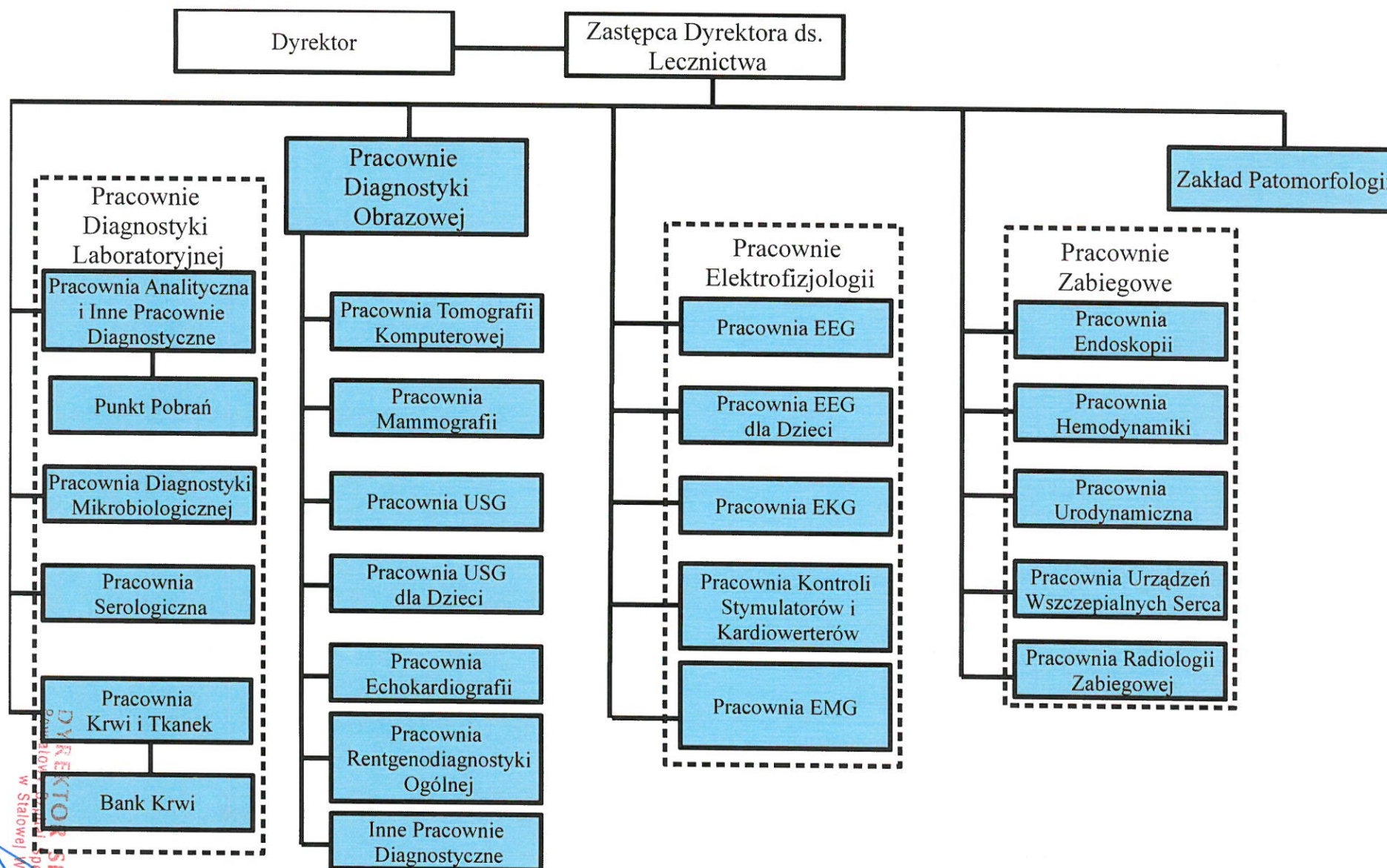
Schemat organizacyjny Szpitala



DYREKTOR SP ZZOZ
Powiatowy Szpital Specjalistyczny
w Stalowej Wolce

Edward Sarmacz

Schemat organizacyjny Pracowni Diagnostycznych i Pracowni Zabiegowych



Edward Surmacz
 Dyrektor SP ZOZ
 w Stalowej Kolu
 Specjalistyczny

Stronka nr 2 do formularza nr 55